

SURICATE



OUTILS de SIGNALEMENT

Défauts infrastructure

SURICATE

Tous Sentinelle



Commission Nationale
Sécurité

Mars 2021

À vélo, tout est plus beau !

Modification de déclaration de défauts d'infrastructure

Depuis février 2020 et la mise à jour de l'Unité Sécurité

Nous conseillons d'utiliser l'application SURICATE

Soit sur son téléphone



Soit sur son ordinateur



**L'application envoie
automatiquement au bon
gestionnaire de Voirie**

**Prévenir le DS Codep de votre
déclaration**



Pourquoi SURICATE



Le suricate , parfois surnommé « sentinelle du désert », est une espèce de mammifères diurnes. Ce petit carnivore vit dans le sud-ouest de l'Afrique (désert du Namib)



Comment procéder sur son téléphone

Préalable télécharger l'application

SURICATE



09:52

4G



Cube Block



Doctolib



BlockPuzzle...



Livres



Booking.com



Strava



BlaBlaCar



Radarbot



Qwant



Wish



france-tv sport



Mesures



Molotov



Ulys



CandyCham...



Lumos



Openrunner



Suricate



Toon Blast



Woody 99



Teams



Sweet Pop



AntiCovid



Numérodefu...



500	168	42	40
NB TOTAL DE SIGNALEMENTS	EN TRAITEMENT	RÉSOLUS	CLASSÉS SANS SUITE



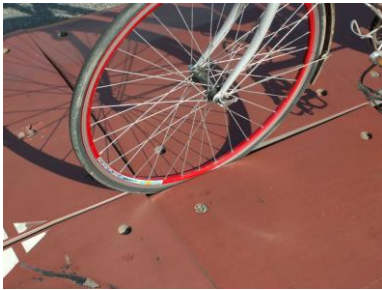
ACTUALITÉS

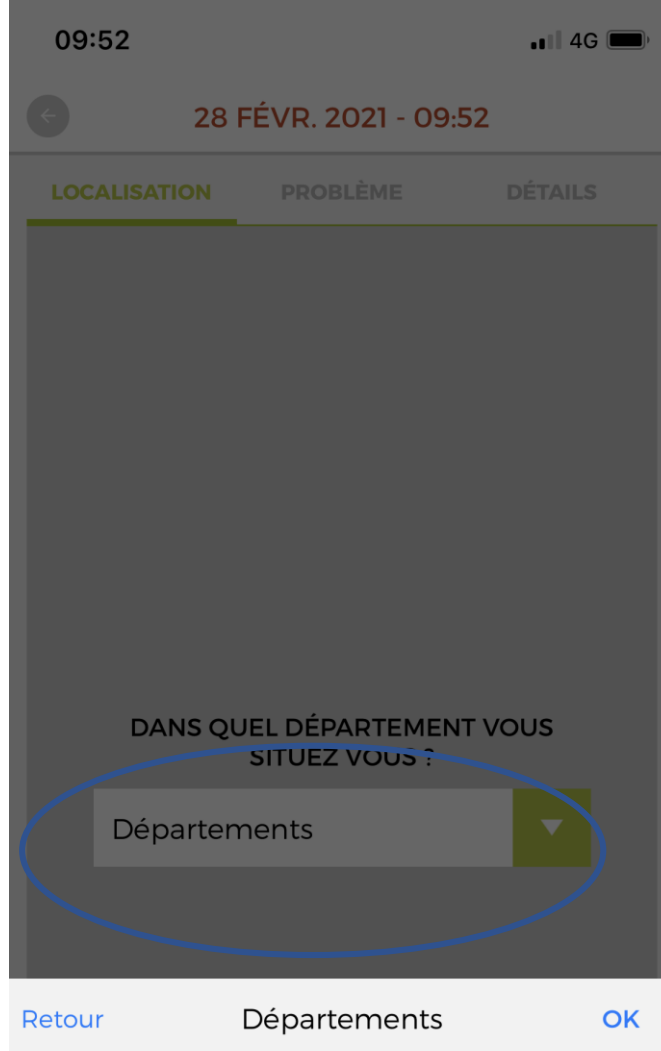


SIGNALEMENTS

SIGNALER UN PROBLÈME

Attention : pour des problèmes urgents nécessitant une intervention rapide des services de secours ou des autorités utilisez les numéros d'urgence (15, 17, 18, 112)





Menu déroulant



- 35 - Ille-et-Vilaine
- 36 - Indre
- 37 - Indre-et-Loire
- 38 - Isère**
- 39 - Jura
- 40 - Landes
- 41 - Loir-et-Cher





28 FÉVR. 2021 - 09:52

LOCALISATION

PROBLÈME

DÉTAILS

38 - Isère

Où



VOUS ÊTES GÉOLOCALISÉ !

Il est recommandé de prendre des photos

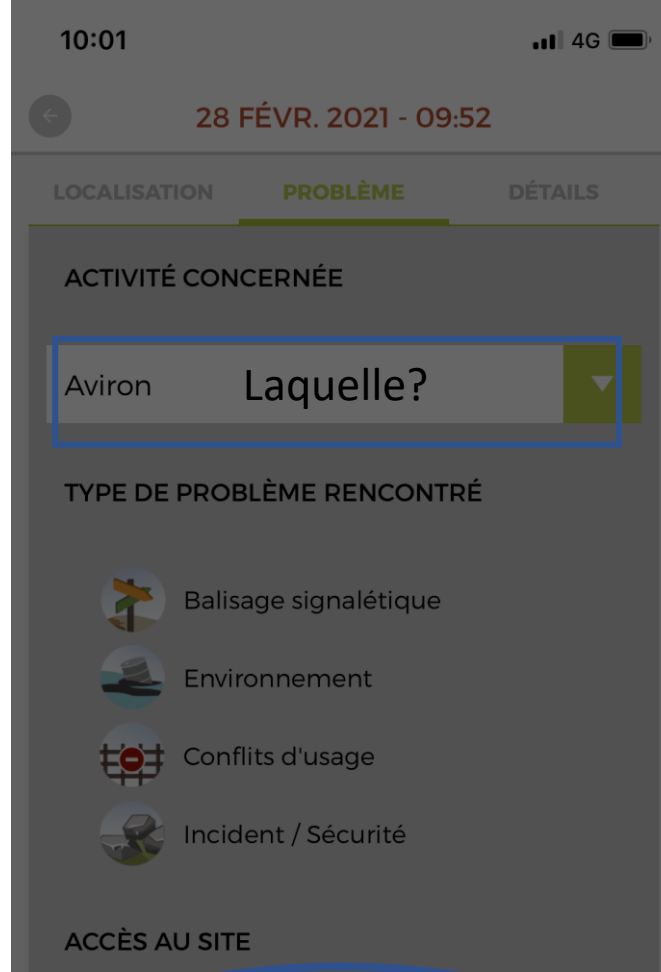


Photographie du problème

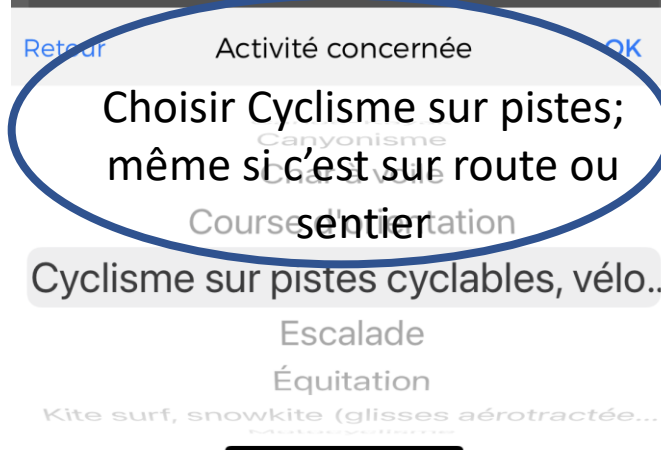


VALIDER





Menu déroulant pour choisir l'activité



10:02

4G



28 FÉVR. 2021 - 09:52

LOCALISATION

PROBLÈME

DÉTAILS

ACTIVITÉ CONCERNÉE

Cyclisme sur pistes cyclables, vél...



TYPE DE PROBLÈME RENCONTRÉ



Balisage signalétique



Environnement



Conflits d'usage



Incident / Sécurité

ACCÈS AU SITE



Possible

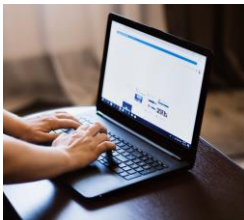
Difficile

Impossible

Si vous êtes pressé
vous pouvez repartir
vous finirez chez vous

COMPLÉTER PLUS TARD

Sur votre ordinateur



10:03

4G



28 FÉVR. 2021 - 09:52

LOCALISATION

PROBLÈME

DÉTAILS

DÉCRIRE LE PROBLÈME

Pistes cyclables dans Claix remplies de gravillons plus gros que mes pneus |

OK



Description du défaut d'infrastructure





28 FÉVR. 2021 - 09:52

LOCALISATION

PROBLÈME

DÉTAILS

DÉCRIRE LE PROBLÈME

Pistes cyclables dans Claix remplies de gravillons plus gros que mes pneus



Puis

Cliquer pour envoyer

TRANSMETTRE LE SIGNALEMENT





28 FÉVR. 2021 - 09:52

Message envoyé à 9h52



MERCI !


**VOTRE SIGNALEMENT A BIEN
ÉTÉ TRANSMIS**

Nous mettons tout en œuvre pour
résoudre le problème rapidement.

C'est fini

Ou

SIGNALER UN AUTRE PROBLÈME



GUS aussi



[22594] Signalement confirmé



Le contenu de ce message a été partiellement bloqué car l'expéditeur ne figure pas dans votre liste d'expéditeurs approuvés. [Je fais confiance au contenu envoyé par sentinelles@sportsdenature.fr.](#) | [Afficher le contenu bloqué](#)



Suricate, tous sentinelle des sports de nature <sentinelles@sportsdenature.fr>

Dim 28/02/2021 10:04

À : Denis VITIEL



Chère Sentinelle,

Votre signalement n° 22594 est maintenant confirmé.
Vous serez tenu informé de l'évolution de son traitement.

Ce mail vous est envoyé automatiquement, merci de ne pas répondre. Pour communiquer avec nous et suivre l'avancement de votre signalement connectez-vous à votre espace personnel sur sentinelles.sportsdenature.fr

L'équipe Suricate

[Répondre](#) | [Transférer](#)



Chère Sentinelle,

Le signalement que vous avez déposé sur le site sentinelles.sportsdenature.fr est passé au statut :

En cours de traitement

Vous serez tenu informé des évolutions du traitement de votre signalement.

Ce mail vous est envoyé automatiquement, merci de ne pas répondre. Pour communiquer avec nous et suivre l'avancement de votre signalement connectez-vous à votre espace personnel sur sentinelles.sportsdenature.fr

L'équipe Suricate

Rappel du signalement :

Description du problème	Pistes cyclables dans Claix remplies de gravillons plus gros que mes pneus
Date de dépôt	28/02/2021
Activité concernée	Cyclisme sur pistes cyclables, véloroutes
Type de problème	Incident / Sécurité
Ampleur du problème	possible
Département	038
Commune	Claix
Longitude	5.675203
Latitude	45.112927
Courriel de la sentinelle	denis.vitiel@ffvelo.fr
Numéro du signalement	22594

[Répondre](#) | [Transférer](#)



Chère Sentinelle,

Le signalement que vous avez déposé sur le site sentinelles.sportsdenature.fr est passé au statut :

"Résolu"

L'équipe Suricate

Rappel du signalement :

Description du problème	Pistes cyclables dans Claix remplies de gravillons plus gros que mes pneus
Date de dépôt	28/02/2021
Activité concernée	Cyclisme sur pistes cyclables, véloroutes
Type de problème	Incident / Sécurité
Ampleur du problème	possible
Département	038
Commune	Claix
Longitude	5.675203
Latitude	45.112927
Courriel de la sentinelle	denis.vitiel@ffvelo.fr
Numéro du signalement	22594

RETOUR DU SIGNALEMENT 9 JOURS plus tard



Comment procéder sur son ordinateur



Environ 6 760 résultats (0,39 secondes)

sentinelles.sportsdenature.fr ▼

SURICATE Tous sentinelle des sports de nature

Soyez acteur de la qualité vos sites de pratiques ! **Suricate** permet de signaler les problèmes que vous rencontrez quand vous pratiquez. Une erreur de balisage ...

Pourquoi signaler

Pourquoi signaler. Ensemble préservons nos sites de ...

Consulter les outils de ...

Outils de communication. CHARTE DE COMMUNICATION, LOGOS ...

Actualités

En tant que passionné des sports outdoor, vous êtes sensible à la ...

[Autres résultats sur sportsdenature.fr »](#)

Contact

Le Pôle ressources national des sports de nature s'engage à ne ...

Mentions légales

Suricate : site web (sentinelles.sportsdenature.fr) et ...

Sentinelle en action

Sentinelle en action ! Erreur de balisage, panneau défectueux ...

Dans votre moteur de recherche : **suricate tous sentinelle**





- Signaler un problème
- Pourquoi signaler
- Actualités
- Se connecter

Soyez acteur de la qualité de vos sites de pratiques

SIGNALER UN PROBLÈME

Attention, les champs avec un * sont obligatoires

ACTIVITÉ CONCERNÉE*

À QUEL TYPE DE PROBLÈME AVEZ-VOUS ÉTÉ CONFRONTÉ ?*

- Ballsage / Signalétique
- Conflits d'usage
- Incident / Sécurité
- Environnement

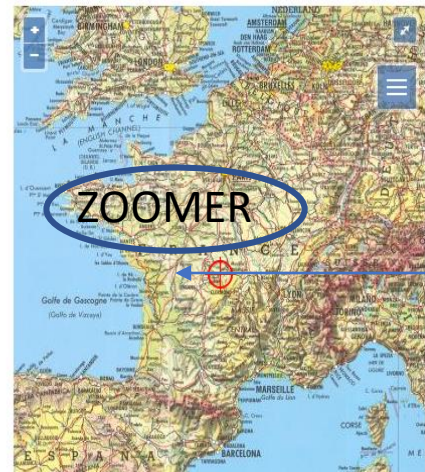
QUALIFIER L'AMPLEUR DU PROBLÈME POUR L'UTILISATION DU SITE*

- Utilisation possible
- Utilisation difficile
- Utilisation impossible

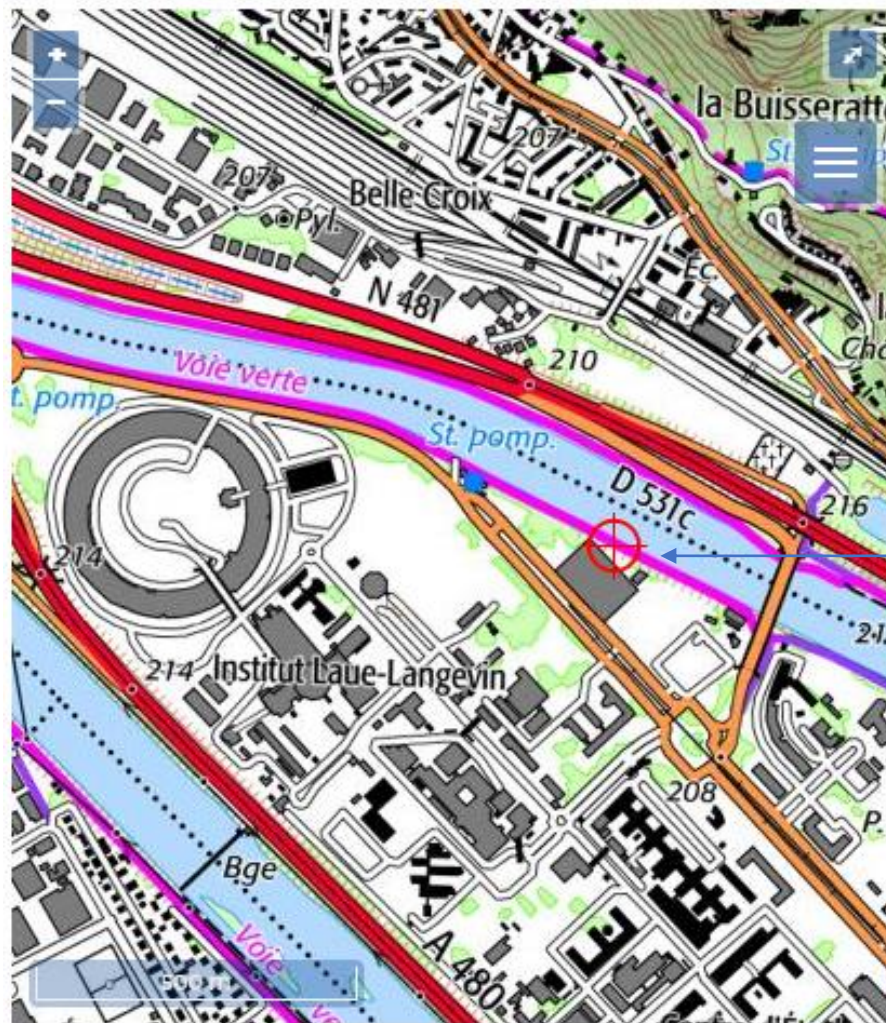
DESCRIPTION DU PROBLÈME*

Dans votre description du problème, pensez à préciser toutes les informations qui faciliteront la localisation de l'endroit précis où se trouve le problème. Par exemple : nom du site, n° de circuit, n° d'itinéraire, nom d'un poteau, le guide ou le support

Géolocalisation du problème



Géolocalisation du problème



Positionner votre point

Se remplit automatiquement

Votre signalement est positionné dans la commune de :

COMMUNE*

Grenoble

DÉPARTEMENT*

Isère



Attention, les champs avec un * sont obligatoires

ACTIVITÉ CONCERNÉE*

Cyclisme sur pistes cyclable

Choisir Cyclisme sur pistes; même si c'est sur route ou sentier

À QUEL TYPE DE PROBLÈME AVEZ-VOUS ÉTÉ CONFRONTÉ ?*

- Ballisage / Signalétique
- Conflits d'usage
- Incident / Sécurité
- Environnement

QUALIFIER L'AMPLEUR DU PROBLÈME POUR L'UTILISATION DU SITE*

- Utilisation possible
- Utilisation difficile
- Utilisation impossible

DESCRIPTION DU PROBLÈME*

Racines sur voie verte

Vous pouvez mettre les photos prises sur le lieu

JOINDRE UNE PHOTO, UN DOCUMENT, UNE VIDÉO

Parcourir... IMG_4256.JPG

Parcourir... Aucun fichier sélectionné.

VOTRE COURRIEL*

denis.vitiel@ffvelo.fr



SIGNALER UN PROBLÈME

Attention, les champs avec un * sont obligatoires

ACTIVITÉ CONCERNÉE*

À QUEL TYPE DE PROBLÈME AVEZ-VOUS ÉTÉ CONFRONTÉ ?*

- Ballassage / Signalétique Conflits d'usage
 Incident / Sécurité Environnement

QUALIFIER L'AMPLEUR DU PROBLÈME POUR L'UTILISATION DU SITE*

- Utilisation possible Utilisation difficile
 Utilisation impossible

DESCRIPTION DU PROBLÈME*

Racines sur la voie sur berges

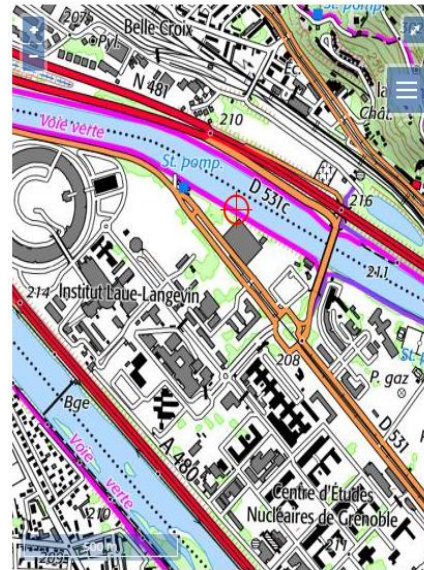
JOINDRE UNE PHOTO, UN DOCUMENT, UNE VIDÉO

Parcourir... IMC_4256.JPG

Parcourir... Aucun fichier sélectionné.

VOTRE COURRIEL*

Géolocalisation du problème



Votre signalement est positionné dans la commune de :

COMMUNE*

Grenoble

DÉPARTEMENT*

Isère

ENVOYER

Plus qu'à envoyer vous recevrez les mêmes messages que sur le téléphone

